



weinnovate cooking

## CUCINE DIAMANTE 70

### CUCINE A GAS

MODELLO

D72/10CG

CODICE

CR0993549

### CARATTERISTICHE GENERALI

Rivestimenti esterni e piedini in acciaio inox.  
Piani di lavoro in acciaio inox AISI 304, satinato, spessore 1,5 mm.  
Altezza del piano di lavoro regolabile da 840 a 900 mm.  
Cruscotti sagomati con comandi inclinati verso l'operatore.  
Manopole di grandi dimensioni non sporgenti dal corpo macchina.  
Modularità gamma da 200-400-600-800-1200.  
Sistema di accoppiamento semplice ed efficace.  
Apparecchiature predisposte per la zoccolatura.  
Vasta gamma di accessori.  
Apparecchiature conformi alle normative CE.

### CUCINA A GAS 2 FUOCHI SU BASE A GIORNO



### SPECIFICHE

Rivestimenti esterni e piedini in acciaio INOX.  
Altezza del piano di lavoro regolabile da 840 a 900 mm.  
Cruscotti sagomati con comandi inclinati verso l'operatore.  
Bruciatori superiori a fiamma stabilizzata, realizzati in ghisa nichelata.  
Valvole di sicurezza a termocoppia con fiamma pilota.  
Griglie in ghisa smaltata nera resistente agli acidi con le razze lunghe per l'appoggio di pentole di piccole dimensioni.  
Bacinelle raccogliogocce in acciaio inox

### DATI TECNICI

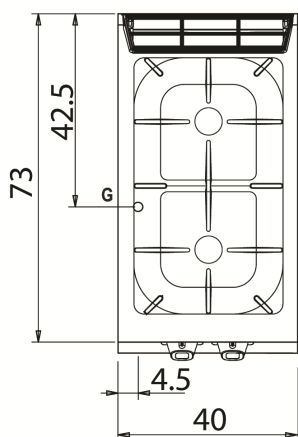
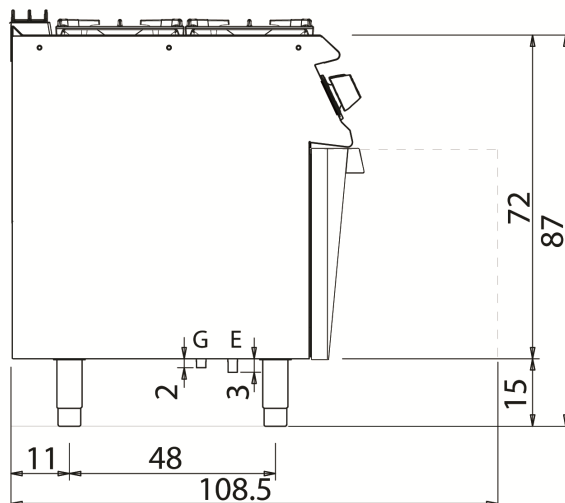
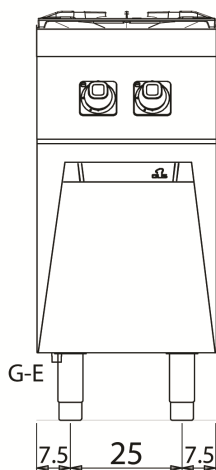
|                       |          |
|-----------------------|----------|
| MODELLO               | D72/10CG |
| LARGHEZZA (MM)        | 400,00   |
| PROFONDITA (MM)       | 730,00   |
| ALTEZZA (MM)          | 870,00   |
| VOLUME                | 0,43     |
| PESO                  | 50,00    |
| TIPO ALIMENTAZIONE    |          |
| POTENZA GAS           | 9.1      |
| POTENZA ELETTRICA     |          |
| DIMENSIONI INT. FORNO |          |
| CAPACITA' FORNO       |          |
| DIM. PIASTRA (mm)     |          |
| DIMENSIONI VASCA      |          |
| CAPACITA' VASCA (l)   |          |

CUCINE A GAS

MODELLO  
D72/10CG

CODICE  
CR0993549

## D72/10 CG



### LEGENDA

**E** entrata linea elettrica

**G** attacco arrivo gas

**H2O** attacco arrivo acqua

**S** scarico acqua

| CONNESSIONE                     | POTENZA | DIAMETRO | ALIMENTAZIONE |
|---------------------------------|---------|----------|---------------|
| CONNESSIONE GAS                 | 9.1     | 1/2"     |               |
| CONNESSIONE ELETTRICA           |         |          |               |
| CONNESSIONE ACQUA FREDDA        |         |          |               |
| CONNESSIONE ACQUA CALDA         |         |          |               |
| CONNESSIONE ACQUA DECALCIFICATA |         |          |               |
| SCARICO ACQUA (Ø)               |         |          |               |
| 2° SCARICO ACQUA (Ø)            |         |          |               |