

Cliente \_\_\_\_\_ Quantità \_\_\_\_\_  
 Progetto \_\_\_\_\_ Posizione \_\_\_\_\_

## Tavolo Smart GN 2 porte

**Modello:** TA13/1ME-710 **Cod:** T11202000201



Tavolo refrigerato Smart piano con alzatina, Plug-In, 2 porte con altezza corpo tavolo 710 mm, classe energetica A, classe climatica 5 heavy duty e gas refrigerante ecologico R290. Completo di 1 griglia GN1/1, configurabile con cassettiere 1/2+1/2, 1/3+2/3, 1/3+1/3+1/3. Range di temperatura -2°+8°C con refrigerazione ventilata. Struttura con isolamento 60 mm. Interno/esterno in acciaio inox AISI 304; schiena esterna e fondo esterno in acciaio laminato. Realizzato con tecnologia FSS - Fast Service System - per un service facile e veloce. Predisposto per collegamento a sistema di supervisione remoto.

### Dati Tecnici

<b>Top:</b>	Con piano e alzatina
<b>Capacità lorda:</b>	280 lt
<b>Range temperatura:</b>	-2°+8°C
<b>Unità refrigerante:</b>	Plug-In
<b>Classe efficienza energetica:</b>	A
<b>Indice efficienza energetica:</b>	23,3
<b>Consumo annuo:</b>	527 kW/h annum
<b>Consumo 24h:</b>	1,444 kW/h/24h
<b>Classe climatica:</b>	5
<b>Gas refrigerante:</b>	R290
<b>Sbrinamento:</b>	A gas caldo
<b>Altezza scocca:</b>	710 mm
<b>Valvola:</b>	Solenoidi fornita di serie
<b>Dimensioni:</b>	1300×700×950 mm
<b>Dimensioni imballo:</b>	1395×800×990 mm
<b>Peso lordo:</b>	130 Kg
<b>Alimentazione:</b>	220-240 V - 50 Hz
<b>Potenza assorbita:</b>	250 W
<b>Corrente assorbita:</b>	1,15 A
<b>Resa Frigorifera:</b>	406 W*
<b>*:</b>	Evap. -10°C Cond. +55°C

### Caratteristiche

<b>Dotazione:</b>	2 coppie guida, 2 griglie plastificate GN1/1
<b>Controllo:</b>	Elettronico, display a filo pannello
<b>Porte:</b>	2 porte, autochiudenti, reversibili con fermo a 105°
<b>Guarnizione porta:</b>	A tripla camera, magnetica facilmente sostituibile
<b>Isolamento:</b>	Spessore 60 mm - CFC/HCFC free
<b>Finitura interna/esterna:</b>	Interno/esterno in acciaio inox AISI 304; schiena esterna e fondo in acciaio laminato
<b>Angoli interni:</b>	Arrotondati per una facile pulizia
<b>Maniglia:</b>	In PVC
<b>Cremagliere e Guide:</b>	Acciaio inox AISI 304
<b>Piedini:</b>	In acciaio inox AISI 304 regolabili h 100-150 mm
<b>Cosmo:</b>	Predisposto per collegamento a Cosmo Hub

## Accessori e varianti

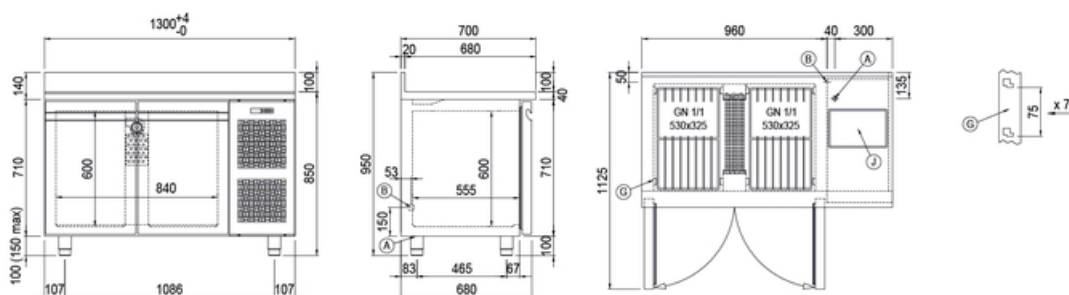
Cassettiera 1/2
Cassettiera 1/3
Cassettiera 1/3 + 2/3
Alimentazione frequenza 60Hz
Altre alimentazioni
Vasca di servizio Ø 300 mm
Miscelatore a leva monoforo Ø 3/4
Piedino maggiorato h 145/195 mm
Kit 4 ruote pivotanti con freno h 128 mm
Traversino per contenitori GN per cassetto
Kit contenitori GN1/2 + coperchi per cassetto, h 150 mm
Kit contenitori GN1/3 + coperchi per cassetto, h 150 mm
Griglia inox GN1/1
Griglia plastificata GN1/1
Coppia guide tipo C 505 mm
Interfaccia seriale, cavo RS485
Kit connessione Cosmo

### COSMO - controllo wi-fi

Cosmo è la tecnologia wi-fi che permette di connettere e monitorare da smartphone gli apparecchi Coldline. Collega i tavoli Smart ad un Cosmo hub (MODI, VISION o LEVTRONIC) e dall'app potrai controllare le condizioni di funzionamento di ogni macchina e ricevere alert in caso di funzionamento anomalo.

\*Necessita di kit cremagliere speciale per cassette e ripiani

## Disegno tecnico



A: Uscita cavo alimentazione

B: Scarico condensa

G: Cremagliere

J: Evaporazione automatica condensa